

# RANTA – PUKIN KIEVARIPERINNETÄ VAALIVA TALOMUSEO

Paikalla on asuttu jo 1500-luvulla.

Päärakennus ja navetta ovat vuodelta 1884. Pihapiirissä on myös talli, liiteri, aitat, sauna, karjakeittiö ja kellari.

Päärakennusta on useaan kertaan peruskorjattu. Kamarit on entisöity viime vuosisadan lopulla talossa käytetyn tyylin mukaisesti.

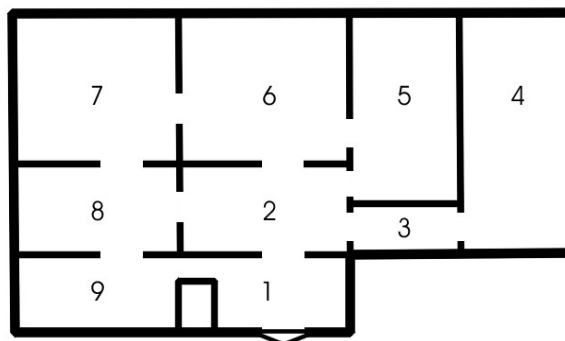
Esineistä pääosa on talon alkuperäistä kalustoa.

Nykyisen talon tekivät Anjalan kylän Mannin torpasta muuttaneet Liisa ja Kustaa Pukki. Pukin tila oli Anjalan kartanon lampuotitila. Pukin talo oli vauras ja siinä pidettiin kestikievaria vuosina 1900 – 1910. Tuona aikana talosta ei ollut työntekijää kartanossa, vaan verot maksettiin rahassa.

Kestikievariaikana talossa oli 4 hevosta, joista kahdella kyydittiin aina matkustajia toisen hevosen ollessa lepovuorossa. Kestikievarin yövieraina olivat mm. maaherra, virkamiehiä sekä kulkukauppiaita.

## ON OSA HISTORIAALLISESTI ARVOKASTA

HUONEJÄRJESTYS



1. VERANTA

2. ETEINEN

3. VÄLIETEINEN

Kalastuksessa käytettyjä pyydyksiä.

4. TUPA

Vaihtuvia erikoisnäyttelyitä.

5. KEITTIÖ

Peruskorjaus on tehty 1950-luvun malliin. Keittiö on museon omassa käytössä.

6. SABLONI – HUONE

Huone on entisöity kestikievariaajan mukaisesti. Koska tapetit olivat kalliita, saatiin yhtä hieno vaikutelma pahvikaavion eli sablonin avulla maalatulla koristelulla.

## ANKKAPURHA - ALUETTA

7. PERÄKAMARI

Kestivieraiden, mm. maaherran käytössä ollut kamari. Tapetti on saman kuvioista ja – väristä kuin alkuperäinenkin. Huonekalut ovat uusrenesanssia.

8. VÄLI – eli PIKKUKAMARI

Talopoikaistyyllisesti kalustettu kamari, joka oli kestikievarivieraiden käytössä.

9. NÄYTTELYHUONE

Tekstiilinäyttely.

## ANJALA-SEURAN JOKILAUTTA



Risteily maksaa 50 euroa / tunti.

Lautalle mahtuu 12 matkustajaa.